

Corporation de développement économique  
**BOIS-FRANCS (CLD)**

## DANS CE NUMÉRO

*Voici les dossiers majeurs  
traités par la CDEBF (CLD)  
au cours d'avril 2010*

**LA CDEBF (CLD)  
DÉPOSE SON BILAN 2009**  
Nos entrepreneurs peu  
ébranlés par la crise

**UN NOUVEAU PRÉSIDENT  
POUR LA CORPO**

**PROLONGATION DU PARC  
INDUSTRIEL DE DAVELUYVILLE**  
à Sainte-Anne-du-Sault

**UNE MISSION EN POLOGNE  
CONCLUANTE, malgré les  
péripéties**



747, boulevard Pierre-Roux Est  
Victoriaville (Québec) G6T 1S7  
Téléphone : 819 758-3172  
Télécopieur : 819 758-1187  
www.cdebf.qc.ca

# LA CDEBF (CLD) DÉPOSE SON BILAN 2009

## Nos entrepreneurs peu ébranlés par la crise

Tel est le constat que livrait la CDEBF (CLD) sur la revue économique de l'année 2009, mardi le 20 avril dernier, lors de son assemblée générale annuelle. « Les entrepreneurs ont investi massivement pour obtenir des gains de productivité et de compétitivité à temps pour la reprise économique », expliquait M. René Thivierge, directeur général de la Corporation.

La Corporation est venue en aide financièrement à 68 entreprises au cours de 2009. Gérant 5 fonds sous forme de prêts et de subventions, la CDEBF (CLD) a accordé plus de 1,6 M\$ pour soutenir les entreprises de la MRC d'Arthabaska. Ces sommes ont généré à leur tour des investissements records totalisant 18,5 M\$ comparativement à 6,7 M\$ en 2008. Nos fonds d'aide financière ont également permis la création et le maintien de 322 emplois sur le territoire de la MRC d'Arthabaska.

En plus d'offrir 5 fonds d'aide financière, la Corporation a également dispensé les services suivants :

- **Commissariat industriel** : 2 tables de discussions pour 13 entreprises des Bois-Francs et 2 formations pour 14 entreprises;
- **International** : 4 missions économiques impliquant 11 entreprises des Bois-Francs;
- **Mentorat** : 16 nouveaux jumelages entre les nouveaux entrepreneurs et les 10 mentors que comptait la cellule en 2009;
- **ICI ON VA PLUS LOIN** : 16 nouveaux établissements attestés ICI ON RECYCLE de niveau 3;
- **Communications** : une vitrine pour plus de 90 organisations et entreprises d'ici;
- **Développement des communautés rurales** : 18 projets réalisés, 61 dossiers en cours à la fin de 2009;
- **Corporation d'initiative industrielle de Victoriaville** : 3 ventes de terrain;
- **Simulation 3D** : 4 simulations 3D réalisées.

## UN NOUVEAU PRÉSIDENT POUR LA CORPO



De gauche à droite MM. Johnny Izzi, René Thivierge et Robert Béliveau

Après six années à la barre (CLD) à de nombreuses reprises pour des projets d'ex-

pansion, des services à l'international, etc. J'ai beaucoup apprécié le dynamisme de l'équipe de la Corporation et la vision de son dirigeant, M. René Thivierge », mentionne M. Izzi. La première année du nouveau président s'annonce chargée de projets à réaliser dont l'agrandissement de l'aéroport, la mise en place d'un parc éco-industriel ainsi qu'un parc aéroportuaire.

# PROLONGATION DU PARC INDUSTRIEL DE DAVELUYVILLE À SAINTE-ANNE-DU-SAULT



De gauche à droite : MM. Claude Bachand, Laurent Lessard, Jean-Claude Bourassa, Alain Rayes et Jacques Gourde

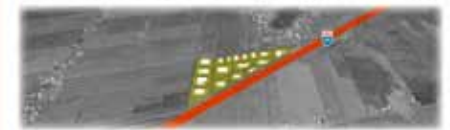
par les gouvernements du Québec et du Canada. En effet, les deux paliers gouvernementaux ont annoncé leur appui lors d'une conférence de presse organisée par la CDEBF (CLD) le 19 avril dernier, pour l'extension du parc industriel de Daveluyville sur le territoire de Sainte-Anne-du-Sault.

« La concrétisation de ce parc est l'aboutissement d'un effort de concertation, d'ouverture d'esprit et de mobilisation des milieux politique et économique », mentionne monsieur René Thivierge, directeur général de la Corporation.

Impliquée depuis les balbutiements du projet en 2005, la CDEBF (CLD) compte

utiliser cet atout pour attirer les investisseurs et promouvoir économiquement la région des Bois-Francs. « Ce projet, d'implanter un parc industriel en bordure de l'autoroute, provient de besoins exprimés par les entreprises. La municipalité de Sainte-Anne-du-Sault s'avérait une option intéressante grâce à son zonage adéquat et sa situation géographique stratégique », termine M. Thivierge.

## PROLONGATION DU PARC INDUSTRIEL DE DAVELUYVILLE



À SAINTE-ANNE-DU-SAULT

Représentation simulée en 3D de ce que pourrait avoir l'air le futur parc industriel!

Les municipalités de Sainte-Anne-du-Sault, Daveluyville, Maddington et Victoriaville auront finalement leur parc industriel en bordure de l'autoroute Jean-Lesage (20) grâce aux aides financières octroyées

ENTREPRISES AIDÉES AU COURS DU MOIS	AIDE FINANCIÈRE REÇUE	MUNICIPALITÉ
Entreprise Claude Thibodeau	STA	Victoriaville
Entreprise Guillaume Dupuis	STA	Victoriaville

## Une mission en Pologne concluante, malgré les péripéties

Une délégation de 11 acteurs politiques et économiques du Centre-du-Québec ont participé à une mission en Pologne du 10 au 17 avril 2010, durant la même période des obsèques des politiciens polonais et des humeurs volcaniques d'Islande.

Organisée par la CDEBF (CLD), cette mission faisait suite à l'invitation lancée par les six dignitaires de la Grande-Pologne, une région comptant plus de six millions d'habitants, lors de leur visite dans les Bois-Francs au cours d'avril 2009.

Cette mission avait pour objectif d'organiser des rencontres personnalisées et adaptées à chacune des huit entreprises de la délégation, à Cracovie ainsi qu'à Poznan, dans le cadre de la foire internationale DREMA/FURNICA, spécialisée dans leur domaine d'activité soit le meuble, les matières premières et la machinerie du bois.

Cette mission a permis aux entreprises de mieux comprendre l'industrie du meuble en Pologne, d'établir des comparaisons et des contacts très prometteurs avec des fabri-

cants et distributeurs polonais. M. Alain Rayes, maire de Victoriaville, participait également à ce voyage où il a découvert un filon intéressant avec la Ville de Lesko, qui se démarque par sa vocation touristique et qui démontre une grande préoccupation environnementale.

Les entreprises participant à la mission étaient Forexel, EQMBO Entreprises, Industrie Ergie, Gaudreau Environnement, Giguère et Morin, Interco, Primewood Lumber et Waterville Woodcraft.

### SERVICES DE LA CDEBF (CLD)

- Soutien technique au démarrage et à l'expansion d'entreprise
- Communications
- Services à l'exportation
- Mentorat d'affaires
- Programme ICI ON VA PLUS LOIN
- Développement des communautés rurales

### ■ Aides financières :

- FLI - Fonds local d'investissement (prêt taux avantageux)
- FJP - Fonds Jeunes Promoteurs (subvention pour les 18-35 ans)
- STA - Soutien au travail autonome (prestation hebdomadaire)
- FCJE - Fondation canadienne des jeunes entrepreneurs (prêt taux avantageux, 18-34 ans)
- FDEES - Fonds de développement des entreprises d'économie sociale (subvention économie sociale)

Ce Bulletin de liaison est une initiative de la Corporation de développement économique des Bois-Francs (CLD), votre porte d'entrée vers une foule de services pour soutenir le développement et l'expansion des entreprises des secteurs manufacturiers, de distribution ou de services aux entreprises. Le Bulletin a été entièrement rédigé et conçu par la CDEBF (CLD) et vous sera acheminé dix fois par année. Ce feuillet d'information vise à vous renseigner sur les principaux mandats traités au cours du mois par la CDEBF (CLD). Entre deux parutions, vous pouvez suivre nos activités sur notre site Internet au [www.cdebf.qc.ca](http://www.cdebf.qc.ca) ou contacter notre équipe au 819 758-3172.